

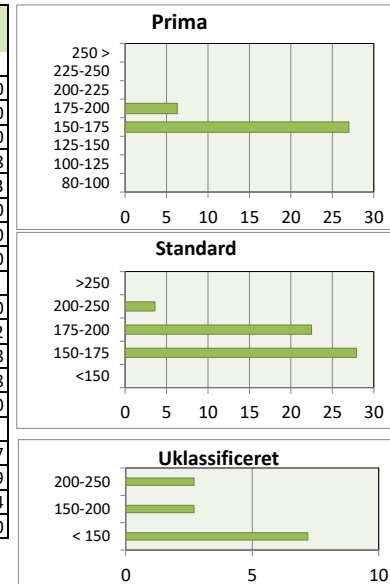
Mærkerapport

Indtast forventet høst, mærkning i stikprøve & evt. gennemsnitlig højde i de blå felter ovenpå eksemplerne & statistikpriserne fra 2023

Lokalitet	Green1			
Marknummer				
Stikprøve	2	af	20 rækker/træer	10%
Mærkeudgift	3,00	kr./træ		



Fordeling af træer (%)



Til håndskrevne noter:

	Højde interval (cm)	Etiket farve	Pris (kr.)	Mærkning (stikprøve)	Højde, gns. (cm)	Fordeling (%)	Totalantal (stk.)	Udbytte (kr.)
Prima	80-100	Orange	40	0	90	0,0	0	0
	100-125	Rød	54	0	113	0,0	0	0
	125-150	Pink	63	0	138	0,0	0	0
	150-175	Orange	85	30	163	27,0	300	25.458
	175-200	Rød	137	7	188	6,3	70	9.583
	200-225	Pink	182	0	213	0,0	0	0
	225-250	Orange	218	0	238	0,0	0	0
	250 >	Rød			275	0,0	0	0
Standard	<150	Brun	44	0	125	0,0	0	0
	150-175	Gul	62	31	168	27,9	310	19.112
	175-200	Blå	83	25	188	22,5	250	20.628
	200-250	Hvid	118	4	225	3,6	40	4.718
	>250	Gul	208	0	275	0,0	0	0
Uklassificeret	< 150		35	8	125	7,2	80	2.807
	150-200		45	3	175	2,7	30	1.339
	200-250		61	3	225	2,7	30	1.824
Træer, diverse						0,0	0	0

Total høst	Prima	Standard	Uklassificeret	Træer, diverse
GNS højde (m)	173	GNS højde (m) 168	GNS højde (m) 180	GNS højde (m) 157
Antal i stikprøve	111	% Prima 33,3	% Standard 54,1	% Uklassificeret 12,6
Total antal	1110	Antal Prima 370	Antal Standard 600	Antal uklassificeret 140
GNS pris (kr.)	77	GNS pris (kr.) 95	GNS pris (kr.) 74	GNS pris (kr.) 43
Mærkeudgift (kr.)	3330	Mærkeudgift (kr.) 1110	Mærkeudgift (kr.) 1800	Mærkeudgift (kr.) 420
Total udbytte (kr.)	82.137	Total udbytte (kr.) 33.931	Total udbytte (kr.) 42.657	Total udbytte (kr.) 5.550

Udbytte profiler (kr.)

