



Renholdelse 2025

Kenneth Klausen
Danske Juletræer
Tlf 40254650

E-mail: kk@christmastree.dk

Bredsprøjtning forår

Jordmiddel til forsegling
af overfladen:

*Legacy 500 SC**

*Sempre SC**

*Quartz ES***

0,24-0,40 l/ha

110-195 kr/ha

OBS:

*april måned

**markedsføres ikke



Bredsprøjtning forår

Glyphosat-sprøjtning lige før udspring:

1,0–2,0 l/ha (360 g/liter)

50–100 kr/ha



Bredsprøjtning forår



Ingen spirende græsser

Accurate Max
15-20 g/ha

21-28 kr/ha

Bekæmper ikke burrese
og storkenæb

Bredsprøjtning forår

Ingen spirende græsser

Saracen M

Primus

0,150 l/ha

165 kr/ha

Tankmix med
Accurate Max

Saracen Delta Max

0,1 l/ha

220 kr/ha



I et forsøg med bekæmpelse af burresterre har behandlingen til venstre i billedet virket, og der er ingen ukrudt. Til højre en ubehandlet parcel, hvor juletræerne er ved at blive overgroet af burresterre. Foto Peter Hartvig.

Bredsprøjtning forår



Logo (markedsføres ikke) MaisTer



150 g/ha
+
2 l/ha LogoOil
eller MaisOil

495 kr/ha

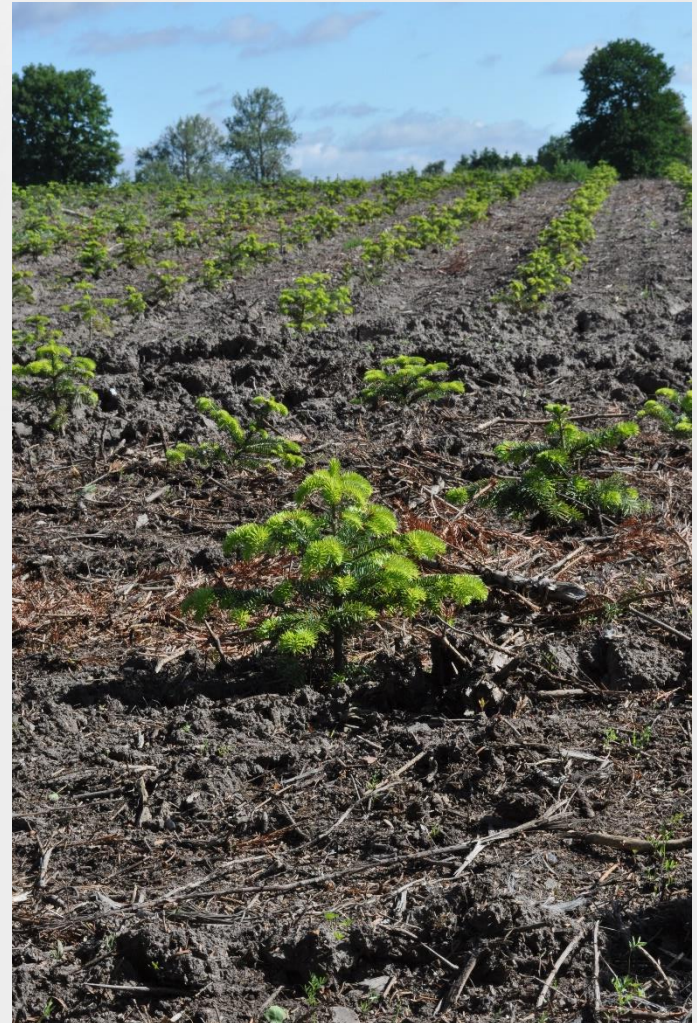


Bredsprøjtning sommer

Glyphosat-anvendelse:

0,5-0,75 l/ha (360 g/l)

Max 3 behandlinger
og max samlet 1,5 l
ved 2-3 behandlinger



IPM

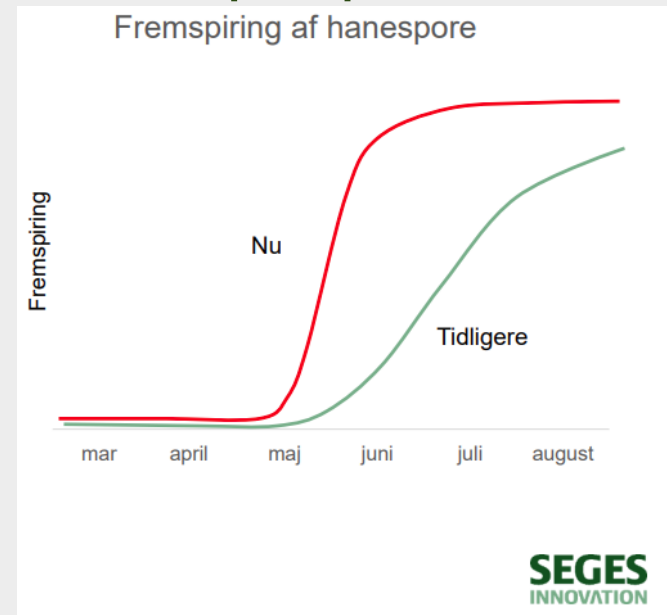
Sprøjtevindue



Hanespore



- Enårig græsukrudt og C4-plante
- Varme- og lyselskende, tilpasset fugtig jord
- Spirer ved varme på 8-16 °C
- Ca. 60-80 dage fra spiring til modne frø
- Tåler ikke frost
- Producerer normalt 2.000-40.000 frø pr. plante
- Frøenes holdbarhed er 3-15 år
- Herbicidresistens i andre lande
- Hanespore tilpasser sig også lokale forhold



Bredsprøjtning sommer

Agil 100EC: 0,75 l/ha

200 kr/ha

Focus Ultra: 1,5 l/ha + Dash: 0,5 l/ha

330 kr/ha



Hanesporen er fuldt udviklet i august-september og kan være op til 150 cm høj. I banen med synlige nordmannsgran er hanespore bekæmpet med et græsmiddel i starten af juni. Foto Jakob Sørensen.

Afskærmet sprøjtning



Afskærmet sprøjtning

Glyphosat-produkt:
1-2 l/ha (360 g/liter)

Øg effekten og reducer
doseringen af glyphosat
ved tilsætning af:

Ammoniumsulfat

1-2 l/ha

Spredde-/klæbemiddel

Eks. Contact 0,2%

Metaxon - U46 M:

0,5-1,0 l/ha

Pletsprøjtning

90% vegetationsdække



Afstandskrav til offentlige arealer

Roundup®

XXL™



UFI: XVU1-00YM-200J-PYTV

Virkningsmekanismerne

GRUPPE 9 HERBICID



INDHOLD:
5 L ter e

Brugsanvisningen skal følges for ikke at forårsage menneskers sundhed og miljøet i henhold til EU-direktiv. Giftig for vandlevende organismer, med langvarige virkninger (14-11). Vær opmærksom på at Arbejdstilsynet har regler for arbejde med og udsættelse for plantebeskyttelsesmidler. Læs nærmere i det eventuelle lovpligtige sikkerhedsdatablad. Overholdelse af nedennævnte værdigt fremhævede forskrifter kan medføre straf. Må kun anvendes til:

FØRSTEHJÆLPSFORANSTALTNINGER

Øjenkontakt
Skyl omgående med store mængder vand. Kontaktlinser fjernes, hvis det kan gøres nemt.

Hænder kontakt
Fjern forurenet tøj, smuds og smykker. Vask angrebne hud med store mængder vand. Vask tøj før genbrug.

Indånding
Anbring frisk luft.

Indtagelse
Opkastning må ikke fremviges. Kontakt omgående læge og vis denne beholder eller etiket.

Må ikke
Behandles symptomatisk. Undgåelse for yderligere dysfunktion. Må ikke indtages.

Ingen diagnostiske symptomer på systemisk forgiftning med dette produkt. Hvidt sætstien under skovvægen, indtil tilstanden er tilfredsstillende og stabil.

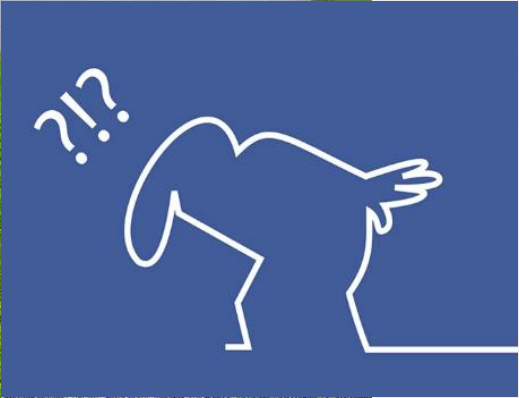
Andre
Behandling med atropin og oximær er uagtet.

Udvalgte oplysninger nr. 18-282
Omtaler af Miljøministeriets bekendtgørelse om bekæmpelsesmidler og plantebeskyttelsesmidler (2007/2009).

Andre:
Glykofosat: 360 g pr liter (30,8 % w/v) i form af 400 g pr liter glykofosat-koncentrat. Måske er et vandopløseligt koncentrat (SL).

Oplysninger:
Produktet er nedbort til mindst 2 år efter produktionsdato (se denne nedbort på emballagen).
Batchnummer: (se denne nedbort på emballagen).
Oplysninger til:

Bayser A/S
Anne Jacobsens Allé 13,
DK-2300 København S, Danmark



Afstandskrav til offentlige arealer



Afstandskrav til offentlige arealer



Dokumentation for
overholdelse af
afstandskrav:

Markens areal
&
Arealet af det
behandlede
område

