

Den rene rådgivning – fra frø til fest



Danske Juletræer
– træer & grønt





Danske Juletræers mission er at arbejde til gavn for producenter, grossister, virksomheder og andre interesseorganisationer inden for pyntegrøntbranchen.

Vores vision er, at foreningens troværdighed og brugbarhed får erhvervets udøvere til at vælge Danske Juletræer som brancheforening.

Velkommen

Danske Juletræer er en brancheforening, som henvender sig til de cirka 3.000 virksomheder, der arbejder med juletræer og klippegrønt. Vi har i dag 600 af dem som medlemmer. I denne brochure præsenterer vi foreningens formål, aktiviteter og resultater og håber, det giver dig lyst til at blive medlem. Jo flere vi er, jo lettere er det at give branchens ønsker og holdninger gennemslagskraft.

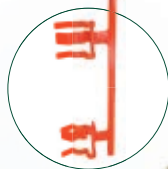
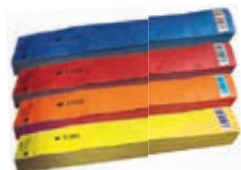
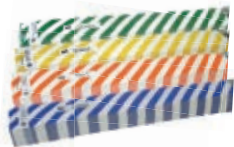
Foreningen arbejder politisk for de bedst mulige rammebetingelser for branchen. Det betyder i praksis, at vi samler og analyserer viden om lovgivning, driftsøkonomi, arbejdskraftforhold, miljøspørgsmål, brug af hjælpestoffer, handels- og eksportforhold og den generelle erhvervsudøvelse.

Danske Juletræer fungerer også som serviceorgan, videntcenter og sparringspartner, der yder uvildig rådgivning. Vores hovedarbejdsområder er dyrkning, afsætning, erfaringsudveksling og formidling. Vi hverken køber eller sælger vores medlemmers produkter og er i den forstand økonomisk uafhængige. Foreningens økonomi baserer sig alene på medlemskontingenter og de særlige ydelser, vi tilbyder i form af temadage, kurser, konsulentytelser og udgivelser. Danske Juletræer er samtidig den eneste forening, der organiserer hele branchen 'fra frø til fest'.

Claus Jerram Christensen
Direktør



SilvaTrees



**Alt i udstyr til juletræsbranchen
Eksport af juletræer til hele Europa**



www.shop.silvatrees.dk

SilvaTrees Danmark ApS

Låsbyvej 62
8660 Skanderborg

danmark@silvatrees.com

j.ravn@silvatrees.dk

Jens Ravn:
2280 5758

Brian Boeberg:
2097 8974

b.boeberg@silvatrees.dk

Dine fordele som medlem

Som medlem af Danske Juletræer får du mange kontante fordele og gode muligheder for at optimere din produktion og afsætning. Samtidig støtter du det branchepolitiske arbejde med at skabe de bedst mulige rammebetingelser for at dyrke juletræer og klippegrønt.

SIDEN DANNELSEN I 1984 HAR FORENINGEN ARBEJDET FOR:

- ▶ at skabe grundlag for danske juletræer og dansk klippegrønt i den allerbedste kvalitet
- ▶ at sikre gode produktionsrammer for vores medlemmer
- ▶ at skabe afsætningsvilkår, der er blandt de bedste i verden
- ▶ at gøre Danmark kendt for at dyrke miljø- og klimavenligt

Dyrkning af juletræer og klippegrønt indebærer mange overvejelser. Valg af areal og plantemateriale, plantning, planteværn, gødsning og produktforbedring er nogle af de emner, der ligger medlemmerne på sinde. Foreningens medarbejdere kommer meget rundt i landet og er derfor løbende orienteret om dyrkningsmæssige problemer, f.eks. angreb af skadedyr og klimaskader. Derfor kan vi ofte hjælpe med at løse problemer, før de udvikler sig alvorligt.

Vi spiller også tit en aktiv rolle i udarbejdelsen af sprøjte- og gødningsplaner, og adskillige medlemmer har fået hjælp til at tolke jord- og nåleprøver og dermed fået løst problemer med f.eks. misfarvede træer. Mange har tjent kontingentet hjem igen adskillige gange i form af flere salgbare træer.

Afsætning

Danske Juletræer overvåger på medlemmernes vegne løbende det europæiske marked for juletræer og klippegrønt. Målet er at sikre det bedst mulige grundlag for en god afsætning for de

danske producenter. Som medlem er du den nærmeste til at drage nytte af den store viden, vi har opbygget gennem mange års projekter på afsætningsområdet. Vejledning i forbindelse med handler, valg af samarbejdspartner, behandling af reklamationer og direkte eksport er blot nogle af de emner, vi kan hjælpe med.

Foreningen er i løbende kontakt med alle dele af de danske og udenlandske distributionskanaler og kan derfor i mange tilfælde løse problemer eller opklare spørgsmål i rette tid. Ofte spiller vi en aktiv rolle ved behandling af reklamationssager, hvilket i mange tilfælde betyder, at du som medlem sparer penge.

Markedsovervågning

Vi rejser hvert år på besigtigelsesture til de største aftagerlande og indsamler værdifuld viden om udviklingen af markederne, der er til gavn for medlemmerne, når de skal tilrettelægge produktion og salg. Vi vurderer bl.a. prissætningen på de forskellige markeder og ser på, hvordan forbrugerne tager imod danskproducerede træer og dansk klippegrønt, både i forhold til pris og kvalitet.

Med mellemrum får vi et analysebureau til at lave markedsundersøgelser, som medlemmerne naturligvis er de første til at nyde godt af. Vi ligger desuden inde med alle relevante markedsundersøgelser og analyser fra de seneste mange år.

Synlighed

Som medlem kan du synliggøre din virksomhed via foreningens hjemmeside www.christmastree.dk og markedsportalen christmastree-trading.com. På *markedsportalen* kan du gøre dig synlig overfor udenlandske opkøbere som producent/eksportør og udbyde partier og varer. På *Find producentlisten* kan både danske grossister og familien Danmark finde juletræer og klippegrønt. På *Handelspladsen* kan du købe og sælge partier af juletræer og klippegrønt, maskiner, arbejdskraft og planter.

I 2020 havde hjemmesiden 44.000 besøgende fra 103 lande. Derfor bruger mange annoncører www.christmastree.dk som supplement til annoncer i foreningens andre medier. Hjemmesiden udbygges, opdateres og forbedres løbende og indeholder stof om blivende og aktuelle forhold plus links til forskningsresultater og andet baggrundsmateriale.

Arrangementer og erfaringsudveksling

Hvert år afholder foreningen flere arrangementer med fokus på dyrkning og afsætning, hvor du som medlem kan deltage gratis eller til kostpris.

En særlig medlemsfordel er muligheden for at blive tilknyttet en ERFA-gruppe. Her kan man udveksle erfaringer med de andre gruppemedlemmer og opbygge faglige kontakter på lokalt plan. ERFA-



Du vidste måske, at...

Danmark er europamester i eksport af pyntegrønt

Danmark eksporterer hvert år cirka 10 millioner juletræer og cirka 25.000 tons klippegrønt, der har en samlet værdi på omkring 1 milliarder kroner. Eksporten har været stigende, siden produktionen begyndte og siden konstant gennem flere år.

Men vidste du også, at...

Tyskland er den største aftager af pyntegrønt fra Danmark?

Selv om Tyskland er Europas største producent af juletræer, går halvdelen af Danmarks eksport af juletræer til netop Tyskland, fulgt af Frankrig, Storbritannien og Norge. Blandt de mere eksotiske eksportmarkeder er Hong Kong, Singapore og de Hollandske Antiller. Tyskland aftager også knapt 3/4 af den danske eksport af klippegrønt.

grupperne er som hovedregel forankret i et bestemt geografisk område, men vi tager også initiativ til mere landsdækkende grupper om udvalgte temaer.

Handelsdokumenter

Danske Juletræer har udarbejdet en række standard-formularer, medlemmerne kan bruge, når de indgår handler. Det sikrer, at man får beskrevet forholdene så godt og sikkert som muligt. Et godt aftalegrundlag er altid vigtigt for at undgå misforståelser senere i forløbet. Derfor har vi handelsaftaler og følgesedler på både dansk, tysk, engelsk og fransk. Så er man også bedre stillet, når eventuelle tvister skal løses, og det kan være svært at huske, hvad der blev leveret engang i januar eller februar.

Dokumenterne ajourføres løbende, og en meget stor del af vores medlemmer bruger dem som grundlag for indgåelse af handler. Medlemmer kan hente dokumenterne på hjemmesiden eller bestille dem med løbenummer og gennemslag fra sekretariatet.

Viden og nyheder

Foreningen udgiver magasinet *Nåledrys* fire gange årligt. Det indeholder uddybende artikler om dyrkning, afsætning og generelle brancheforhold. Nyhedsbrevet *Korte Meddelelser* udsendes 40-45 gange om året med aktuelle informationer om dyrknings- og markedsforhold. Du kan få nyhedsbrevet på mail, fax eller post. Vi tilbyder mange typer annoncer i disse medier til rimelige priser.

Foredrag, postere og præsentationer fra f.eks. temadage lægges typisk ud på hjemmesiden, sådan at alle medlemmer kan få glæde af indholdet. Som medlem kan du desuden købe en række håndbøger, der giver svar på mange spørgsmål inden for både dyrkning og afsætning.

Rabatordninger

Medlemmer af Danske Juletræer har adgang til en række attraktive fordele som rabat på analyser af jord- og nåleprøver samt rabatter på advokat- og inkassobistand. Desuden kan du købe sproglige ydelser med rabat og få rabat på klargøringen til en eventuel GlobalG.A.P.-certificering. ●

RLSKOVSERVICE

v/Rene Løvborg
- vi kan mere end du tror.....

- Fældebunkelægning
- Maskinskovning
- Udkørsel
- Flishugning – mobil og selvkørende
- Rydning af stød og kvas med gummiged og gravmaskine
- Vognmandskørsel
- Knusning og rodfræsning
- Køb og salg af træ og flis



RL Skovservice
Sepstrupvej 26, 8653 Them
tlf. 2013 8443
rene@rlskovservice.dk
www.rlskovservice.dk

» Vi er medlem, fordi...



Johansens Planteskole ApS er medlem af Danske Juletræer, fordi foreningen er et velfungerende forum for branchen, hvor informationer, kontakter og viden veksles mellem alle aktører fra frø til færdigt juletræ. Vi ser en udvikling i branchen fremadrettet, hvor vi mere skal fremstå som en samlet branche for at kunne fastholde vores stærke position i Europa inden for juletræer og klippegrønt, først og fremmest via bedre genetik og høj standard generelt. Og selvfølgelig for at sikre det naturgroede træ frem for et plastiktræ.

Vi er med, fordi vi mener at kunne bidrage med noget til branchen. Men også fordi vi modtager rigtig mange nyttige informationer, der støtter vores bestræbelser på at være en af de foretrukne planteskoler inden for juletræs- og klippegrøntbranchen på det europæiske marked. De mange arrangementer giver os en god mulighed for at møde en stor del af vores kunder og potentielt nye kunder på en uformel måde. Det vægter vi højt som en del af at være tæt på markedet.

Endelig giver Nåledrys og Korte Meddelelser os helt aktuel viden og 'her og nu' information om de mest højaktuelle emner i branchen.

Ejer Peter L. Jensen, Johansens Planteskole ApS, Børkop

» Jeg er medlem, fordi...



Jeg er først og fremmest medlem af Danske Juletræer for at støtte op om det faglige fællesskab, som er vigtigt at have i en branche. Sammen kan vi få to og fem til at blive mere end syv. Vi skal have en forening, hvor vi sammen kan tage nogle initiativer i forhold til f.eks. forskning og markedsføring. Derfor lægger jeg også selv arealer til forsøg. Og så er Danske Juletræer også stedet, hvor jeg møder kollegaerne.

Desuden vil jeg gerne være med til at styrke det europæiske samarbejde endnu mere. For 20 år siden var Danmark stort set det eneste europæiske land, hvor juletræsdyrkerne havde en velfungerende organisation. Siden er mange andre lande kommet i gang. F.eks. har Tyskland nu en forening i hver delstat og en fælles for hele landet. Vi har nu også en samlet europæisk forening for juletræsdyrkere, og Danske Juletræer har gode muligheder for at være lokomotiv i samarbejdet, der f.eks. gør det muligt at trække på andre landes forskning.

Juletræsproducent og eksportør Lars Geil, Ry



Du vidste nok, at...

ægte juletræer er bedst for miljøet

Ifølge miljøeksperter er ægte naturjuletræer mere skånsomme over for miljøet. Mens træerne gror, optager de CO₂, og efter jul kan de indgå i naturens kredsløb – i modsætning til plastiktræer, som er produceret på en fabrik.

Men vidste du også, at...

et juletræ binder næsten 18 kg CO₂?

Juletræer er gode til at binde CO₂. Over en 10-årig omdrift binder et juletræ af nordmannsgran omtrent 18 kg CO₂ fra luften, mens træets biomasse opbygges. Efter jul frigives den samme mængde CO₂, når træet komposteres eller brændes af. Juletræer er derfor en CO₂-neutral afgrøde. Hvis afbrændingen erstatter olie, gas eller kul, f.eks. i et fjernvarmeanlæg, har juletræet en positiv effekt på CO₂-regnskabet.



Du vidste selvfølgelig, at

et juletræ har temmelig mange nåle

Et to meter højt juletræ af nordmannsgran har cirka 200.000 nåle, hvis det er gødsket efter standardmodel og har et højde-bredde-forhold på 1,0.

Men vidste du også, at...

en nordmannsgran kan vokse mere end to centimeter om dagen?

Nye undersøgelser viser, at danske juletræer kan vokse over to centimeter om dagen i skudstrækningsperioden fra sidst i maj til slutningen af juli. Træerne vokser allermost i juni måned.



**Planter til
Juletræer &
Pyntegrønt**

Dokumenteret herkomst **Din sikkerhed for en vellykket juletræsproduktion**

- Teknisk og genetisk topkvalitet
- Bredt herkomstprogram
- Levering i hele Europa



**Johansens
Planteskole**

Med rødder i viden

DK-7080 Børkop
Tlf +45 75 86 62 22
johansens-planteskole.dk

Rådgivning med vægt

Danske Juletræer tilbyder uvildig rådgivning, da vi ikke skal tjene penge på medlemmernes forretning. Medarbejderne er fagligt uddannede og har til sammen mange års erfaring inden for pyntegrøntbranchen. Som medlem får du helt gratis svar på spørgsmål på telefon eller mail. Det er en af vores meget populære ydelser, som mange medlemmer nyder godt af. Du har også mulighed for at få besøg af en konsulent ude på dine egne arealer.



Vi rådgiver inden for dyrkning og afsætning af juletræer og klippegrønt. Rådgivningen tager udgangspunkt i det enkelte medlems ejendom og afsætningsmæssige forhold. Dyrkningsrådgivningen omfatter valg af areal, forberedelse af arealet, valg af plantemateriale, plantning, ukrudtsbekæmpelse, gødskning (inkl. tolkning af jord- og nåleanalyser), bekæmpelse af skadevoldere, vækstregulering, formning og andre produktforbedringer. Rådgivningen baserer sig på lang erfaringsopsamling, direkte deltagelse i forskningsprojekter og tæt kontakt til forskningsinstitutioner og styrelser. Afsætningsrådgivningen omfatter vejledning ved handelsindgåelse, valg af samarbejdspartner, behandling af reklamationer og direkte eksport.

Renholdelse

Det er især vigtigt at renholde de første år, hvor juletræerne står med stor afstand og har begrænset vækstkraft. Ukrudtet skal bekæmpes eller undertrykkes for at minimere konkurrencen om lys, vand og næringsstoffer. Større mængder ukrudt kan også føre til skader efter forårs(natte)frost. Vi rådgiver om valg af planteværnsmidler og strategier med udgangspunkt i din ejendom.

Planteværn

En række midler til plantebeskyttelse, vækstregulering og bekæmpelse af svampe og insekter er anvendelige inden for produktion af juletræer og klippegrønt, men er ikke godkendt til formålet. Man har mulighed for at få tilladelse til 'mindre anvendelse' og Danske Juletræer søger løbende om nye "mindre anvendelser" på vegne af medlemmerne og branchen. Støt op om dette arbejde ved at melde dig ind i foreningen.

Gødskning

Gødskning af juletræer og klippegrønt er en nødvendighed, fordi man ved høst fjerner store mængder næringsstoffer fra produktionsarealerne. Bliver disse næringsstoffer ikke erstattet, udpines jorden. Gødskning er også nødvendig for at opnå harmoniske træer med god farve og nålefyldte.

Danske Juletræer hjælper dig med at tolke nåle- og jordanalyser i forhold til gødningsvalg. Flere og flere får analyseret nåle og jord, hvilket er med til at professionalisere produktionen.

Temadage

I det tidlige forår afholder vi temadage om juletræer og klippegrønt. Her byder vi på foredrag

med den mest aktuelle viden inden for området, mulighed for at besøge udstillere, købe udstyr m.m. og få en snak med andre producenter. Temadagene foregår tre steder i landet, og der kommer typisk 80 deltagere hvert sted. Foredragene holdes af de dygtigste fagfolk og spænder fra plantevalg til afsætning. Opdatering i forhold til gødskning og planteværnsmidler er på programmet hvert år.

Markvandring

Danske Juletræer arrangerer desuden markvandring sammen med lokale værter. Programmet er varieret med aktuelle emner for den enkelte ejendom. Fagfolk og firmaer fortæller om den sidste nye viden og aktuelle landvindinger inden for dyrkning, maskiner og planteskoleproduktion. Markvandringerne ligger typisk i slutningen af maj og begyndelsen af juni fire-fem steder i landet. De er som regel godt besøgt med 40-120 deltagere hvert sted.

Afsætning

Som medlem har du også altid mulighed for at få aktuel rådgivning om afsætning. Vi rådgiver f.eks. om sortering af juletræer, kontrol af prøvemærkninger, indgåelse af handler og behandling af reklamationer. Danske Juletræer tilbyder også en række regneværktøjer, f.eks. til at opgøre prøvemærkninger, referencefotos for udvalgte sorteringer og vejledninger for bl.a. oparbejdning af juletræer.

Prisstatistikker

Vi udgiver hvert år en statistik over de priser, producenterne har opnået for deres produkter. Prisstatistikken er et fremragende redskab for medlemmerne, når udviklingen i priser skal vurderes. Statistikken laves på baggrund af indberetninger fra så mange producenter som muligt. I de senere år har prisstatistikken bygget på handler med cirka 1 millioner juletræer og næsten 2.000 tons klippegrønt.





Steen Hougaard
T: 21 40 30 21
shj@forstplant.dk
DK



Anita P. Nørgaard
T: 20 14 18 69
apn@forstplant.dk
DK & Eksport



Peter Kjængerskov
T: 20 84 37 22
pkj@forstplant.dk
DK & Naturplant



Jens Houkjær
T: 40 45 44 80
jh@forstplant.dk
DK & Eksport



Børge Nissen
T: 22 72 49 51
shj@forstplant.dk
Fyn



Jørgen L. Olesen
T: 61 76 06 00
shj@forstplant.dk
Midtjylland



Verner Lauritsen
T: 20 49 84 01
vl@forstplant.dk
Sjælland



FORSTPLANT
www.forstplant.dk

Se det store udvalg på forstplant.dk

KØB PLANTER:
Abies nordmaniana
Abies fraseri
Abies korarua
Chamaecyparis
Picea abies
Picea pungens glauca...

Ring Forstplant 2140 3021
forstplant@forstplant.dk

Forstplant er din uvidelige plantemægler. Vi har rodmæssigt planteri et værdifuldt partnerskab med Naturplant. Et partnerskab, der giver vore kunder korv og til specialiseret viden på alle områder af handel med planter. Måske det højeste kvalitet, skovvejledning og træplantning og ikke mindst planter til produktion af juletræer og pyntegrønt. Vi er en effektiv, spalter med en høj faglighed og det stærkeste overblik over plantemarkedet.

Sorteringsmøder

På sorteringsmøderne orienterer vi om den seneste udvikling på markederne. Danske Juletræer og opkøberne laver hver en sortering, som kan sammenlignes. Dialogen med producenter, eksportører og andre aktører fra branchen er et vigtigt redskab til at holde sig ajour. På sorteringsmøderne informerer vi generelt om sortering, ligesom principperne bag sorteringerne demonstreres. Møderne holdes i begyndelsen af august for at give så mange producenter som muligt en chance for at få afstemt deres egen opfattelse med andre aktørers, inden handlen for alvor går i gang.

ERFA-grupper

At udveksle erfaringer med kolleger er oftest den mest givende form for rådgivning. Danske Juletræer hjælper med at etablere nye ERFA-grupper, hvorefter gruppen selv beslutter sit fokus. Hver gruppe kan en gang om året trække på en eller flere af foreningens medarbejdere til specialarrangementer.

Økonomi

En økonomisk optimal planlægning ligger bag meget af rådgivningen om dyrkning og afsætning. Men vi hjælper også medlemmerne med mere konkrete økonomiske vurderinger som:

- ▶ Omsætningsbalancer til brug for beslutning om (yderligere) tilplantning
- ▶ Værdiansættelse af produktionen ved eksempelvis salg eller ekspropriation
- ▶ Præstationer og tidsforbrug på alt fra plantning til høst
- ▶ Aftaler om forpagtning eller pasning af arealer til/med juletræer

Desuden bistår vi både medlemmer og domstole i forbindelse med syns- og skønssager med relation til juletræer og klippegrønt. Danske Juletræer vurderes af alle parter i sådanne sager som en troværdig og upartisk samarbejdspartner. ●



» Vi er medlem, fordi...



Danske og europæiske juletræsproducenter er gennem deres plantekøb de forretningsmæssige slutforbrugere af det nordmannsgran- og nobilisfrø, vi er specialister i at producere. Medlemskabet af Danske Juletræer er oplagt, fordi foreningen fungerer som forum for dialogen med vores aftagere.

Sikkerheden for korrekt proveniens vil altid stå i centrum i frøvirksomhedens dialog med juletræsproducenterne. Det er producenten, der står med smerten, hvis den oplyste proveniens ikke er korrekt. Alle frøleverandører vil slå på proveniencens sikkerhed for det frø, de leverer. Det afgørende er imidlertid ikke, hvad der siges og skrives. Det afgørende er, hvad der konkret gøres, og om det kan kontrolleres – og bliver kontrolleret – af udenforstående.

Frø importeret til Danmark fra naturskovene i Kaukasus bjergene i Rusland og Georgien kontrolleres hvert år af en certificeret uafhængig tredje part, når frøimportøren er tilmeldt den "Aftalebaserede ordning for skovfrø", som Landbrugsstyrelsen overvåger og kontrollerer. Det bevirker, at juletræsdyrkeren der ønsker frø fra de oprindelige provenienser i Georgien og Rusland kan sikre sig frøets oprindelse ved at vælge en importør der lever op til kravene. Danske Juletræer har været med i udviklingen af denne branchestandard for at sikre medlemmerne den rigtige genetik og dermed dyrkernes interesser.

Vi har fulgt den åbne linje i mange år og verificerer den årligt med en ISO- certificering af både kvalitet og arbejdsforhold/social ansvarlighed i hele processen i Georgien. Vi har haft den glæde, at flere og flere juletræsproducenter supplerer spørgsmålet om proveniens med spørgsmålet om, hvem der har leveret det frø, planten er produceret på.

Senest har Danske Juletræer bidraget med afprøvninger af danske klon-frøplantager og herunder dokumenteret at de bedste af dem giver dyrkerne store økonomiske fordele. Levinsen har over 40 ha forædlede klon-frøplantager placeret geografisk spredt i hele Danmark. Dem ser vi frem til at levere forbedret genetik fra de kommende år til gavn og glæde for de danske dyrkere.

I Levinsen A/S ser vi frem til et fortsat godt samarbejde med Danske Juletræer om sikker og stabil forsyning af frø af nordmannsgran.

Ulrik Kejser Nyvold, frøproducent, Levinsen A/S, Gørløse



Alt i tilbehør til produktion af juletræer og pyntegrønt

RING
og få et
godt råd



Gl. Skivevej 91
8800 Viborg
T: 87 281 281
www.hd2412.dk

HD 2412
En del af Hedeselskabet

Maskiner og udstyr til en e

Fra den mindste til den største



Følg os på



70 220 420 - jutek@jutek.dk - www.jutek.dk

Effektiv juletræsproduktion



Den rigtige plante
På det rigtige sted
På det rigtige tidspunkt
Til den rigtige pris

Hjorthede Planteskole A/S



STYRK KVALITETEN AF DINE JULETRÆER OG PYNTEGRØNT

Eurofins Agro tilbyder:

- **Nåleanalyser**
- **Jordbundsanalyser**
- **Analyse af pesticidrester**

Besøg vores hjemmeside for mere information, samt vejledning til prøveudtagning:

www.eurofins.dk/agro



DIT ANALYSELABORATORIUM
VIDEN SKABER VÆRDI

 eurofins

Agro

Eurofins Agro Testing Denmark A/S

Mail: agro@eurofins.dk • Tlf. 76604242 • www.eurofins.dk/agro

Fra forskning til praksis



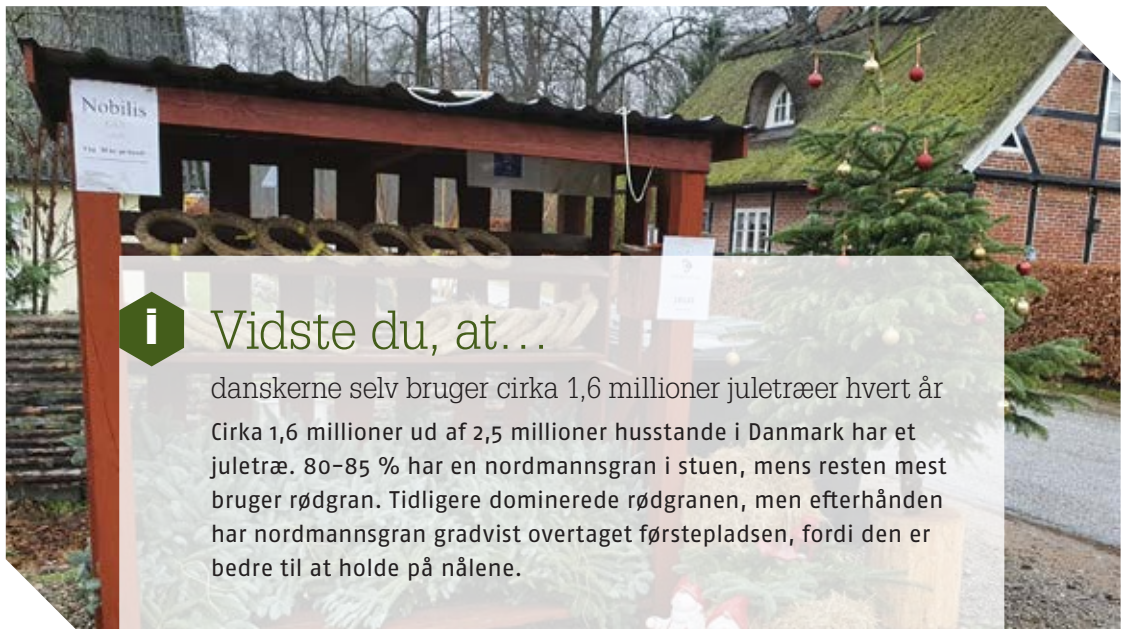
Foreningen prioriterer formidling af forskningsresultater højt, så de nyeste landvindinger kommer producenterne til gode hurtigt. I medlemsmagasinet Nåledrys bringer vi derfor mange artikler med forskningsresultater, men også mere praktisk orienterede artikler om jura, logistik, markedsundersøgelser, politiske forhold og relevante nyheder. Vi skriver også løbende profilartikler om virksomheder og producenter. På den måde udtrykker bladet den linje og mangfoldighed vi som forening ønsker at være kendt for:

En levende og progressiv forening med en seriøs og veldokumenteret tilgang til faglige spørgsmål, som hjælper med hurtigt at omsætte ny viden til praksis.

Behov for mere

I dag foregår hovedparten af forskningen på universiteterne, men Danske Juletræer deltager ofte i projekterne eller er med på sidelinjen i følgegrupper. Vi laver også udviklings- og afprøvningsopgaver

selv. Foreningen er varm fortalere for at få intensiveret forskningen. Derfor etablerede foreningen *Forskningsenheden* i 2016, der via frivillige bidrag fra producenter og øvrige brancheaktører giver tilskud til relevante dyrkningsprojekter. Og der er mange ting at tage fat på, f.eks. røde nåle og svampeangreb, der begge betyder meget for økonomien. Der er også brug for værktøjer, som gør dagligdagen lettere, f.eks. mulighed for nemt at analysere nåle og jord. ●



i Vidste du, at...

danskerne selv bruger cirka 1,6 millioner juletræer hvert år. Cirka 1,6 millioner ud af 2,5 millioner husstande i Danmark har et juletræ. 80-85 % har en nordmannsgran i stuen, mens resten mest bruger rødgran. Tidligere dominerede rødgranen, men efterhånden har nordmannsgran gradvist overtaget førstepladsen, fordi den er bedre til at holde på nålene.

» Jeg er medlem, fordi...



Jeg er medlem, fordi Danske Juletræer er den eneste uafhængige og professionelle rådgiver for juletræsdyrkerne. Så enkelt er det. Jeg har været medlem, siden jeg begyndte at dyrke juletræer på markjord tilbage i 1992. Jeg har fra starten brugt foreningens dyrkningsrådgivning. Selv om jeg var planteavler, blev jeg noget overrasket over, hvor anderledes produktionen var, og hvor mange usikkerhedsmomenter der spillede ind. Altid har Danske Juletræer været villig til at yde kompetent rådgivning. De er ajour og gennemfører gode kursusdag om aktuelle emner.

Da vi så kom frem til afsætningsfasen omkring år 2000, var der ikke mange grossister, der ville til Bornholm for at købe træer. Så med 'starthjælp' fra foreningen kørte jeg i min gamle Volvo til Tyskland for at starte min egen eksport. Fra at køre rundt med en lejet lastbil i sæsonen har det udviklet sig meget positivt gennem årene. I dag er vi i samme situation, at hvis du ikke rejser ud og møder kunderne, er der intet salg og her får du god fagligt input fra Foreningen.

Danske Juletræer har været aktive med at etablere ERFA-grupper, og med den løbende support har vi en god ERFA-gruppe på Bornholm, der mødes ca. 8 gange om året. Det arbejde har medvirket til, at vi har en stabil produktion af juletræer på Bornholm.

Juletræsproduktion er en lille produktionsgren, og det er vigtigt, at vi står sammen om vores forening, så vi kan få de bedst mulige rammebetingelser for erhvervet.

Juletræsproducent Jørn Sonne, Julegaard, Bornholm

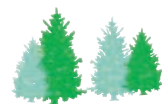
NOBILIS PYNTEGRØNT KØBES

Færdig bundter i hele træk med
12 paller á 220 bdt. leveres i oktober

og

Selvklip kulturer, alle højder og aldre har interesse
– Jylland & Fyn

Henvendelse til:



Michael Lyneborg 40 33 07 86

Morten Frisk 26 19 07 85

Lyneborg Grønt ApS

86 49 26 00 . hzf@lyneborg.as

Certificering – dokumentér din produktion



I mange lande er der spirende krav til dokumentation, især fra kædeforretninger som havecentre og supermarkeder. Hvis juletræer fra Danmark også i fremtiden skal kunne afsættes i stort tal til kædeforretninger, skal de certificeres. Der findes mange certificeringsordninger alt efter fokus på miljø, klima, bæredygtighed og arbejdsmiljø. Med en certificering kontrollerer du selv (egenkontrol), en uvildig virksomhed eller organisation, at et produkt, en produktionsproces eller en kvalifikation er i overensstemmelse med en national, international eller særlig standard eller norm. Vi hjælper dig med at forstå de forskellige ordninger og kravene hertil.

GlobalG.A.P. Danske Juletræer har bidraget aktivt til en udredning af, hvilke certificeringsordninger der kan bruges på juletræer. Målet var et certificeret juletræ, som kvalitetsmæssigt er på højde med konventionelle træer, men er dyrket i en gennemsigtig og dokumenterbar produktionsproces. Arbejdet mandede ud i en anbefaling af *GlobalG.A.P.*, der er en anerkendt, verdensomspændende certificeringsordning med fokus på dokumentation, miljø, kvalitet og helbred. GlobalG.A.P. er især målrettet større producenter og

sammenslutninger, og foreningen tog derfor initiativ til en ordning for også mindre producenter.

Bæredygtige Naturtræer

I 2021 har foreningen udviklet en certificeringsordning for bæredygtige naturtræer, hvor fokus er på miljø, klima og bæredygtighed. Denne certificeringsordning er gratis for medlemmer af foreningen og bygger på den strenge danske lovgivning, der er statskontrolleret og yderligere tiltag indenfor især biodiversitet. ●

Forsikrer mod brandskader i skove og plantager

Genplantningsforsikring

Dækker udgiften til oprydning og genplantning af brændte arealer. Årlig præmie 6,00 kr. pr. ha. Maks. erstatning 35.000 kr. pr. ha. Indskud ved nytægning 10 kr. pr. ha. (dog minimum 100 kr.) Årlig grundpræmie 100 kr. pr. forsikring. Bemærk

Efter år med kun små brandskader reduceres præmierne (eksl. grundpræmien) for både genplantnings- og træværdiforsikring med en årsrabat indtil 50%.

Træværdiforsikring

Dækker brændte bevoksningers træværdi. Årlig præmie 8,00 kr. pr. ha. Maks. erstatning 30.000 kr. pr. ha. Ejer beholder resterende træværdi. **Tillæg til træværdiforsikring** Mulighed for udvidet erstatning for brændte arealer med juletræer og pyntegrønt.

DANSK PLANTAGEFORSIKRING

Dansk Plantageforsikring er et gensidigt forsikringsselskab, som ejes af forsikringstagere. Selskabet styres af et repræsentantskab, som vælges blandt de godt 2300 forsikringstagere.

Dansk Plantageforsikring GS
Viby Ringvej 4B, 8.
8260 Viby J
info@skovbrand.dk
Telefon 86 67 14 44
Mandag-torsdag kl. 8-16
Fredag 8-14
www.skovbrand.dk

Stort netværk



Danske Juletræer ser det som sin rolle at være inspirator, initiativtager, aktiv deltager eller tovholder for alle relevante aktiviteter og udviklingsprocesser i branchen. Vores fokus og service retter sig dels mod interne brancheforhold som dyrkning, afsætning og kommunikation, dels mod omverdenen i form af kontakt med beslægtede brancher, interesseorganisationer, det politiske system, offentlige instanser og samfundet.

Foreningen har etableret et bredt og omfattende netværk til mange organisationer og grupperinger, med hvem vi er i løbende kontakt med til gavn for vores medlemmer. Kontakterne omfatter bl.a. universiteter, ministerier og styrelser som Miljøstyrelsen og Landbrugsstyrelsen, men også interesseorganisationer som Skovdyrkerne, Dansk Gartneri, Grossistforeningen for pyntegrønt og juletræer, Dansk Skovforening, Danmarks Naturfredningsforening, Danske Maskinstationer, Danske Planteskoler, SEGES og HedeDanmark.

Nordisk samarbejde

Vi har i mange år haft et udbytterigt samarbejde med vores nordiske kollegaforeninger. Bl.a. samarbejder vi tæt med Norsk Juletre, hvor vi er med ved arrangementer og flere nordmænd modtager vores informationer.

Der eksisterende en tilsvarende aftale med Syd-sveriges Julgran- och Pyntegröntodlerforening, en sammenslutning af producenter, der især er interesseret i vores informationer om dyrkning, afsætning og økonomi. I dag er mange af de større sydsvenske producenter direkte medlemmer af Danske Juletræer. Vi har også kontakt med den finske organisation, som er blandt de mindste i Norden, og udveksler informationer og erfaringer af fælles interesse.

Internationalt samarbejde

Vores internationale samarbejde foregår på flere fronter. Vigtigst er samarbejdet i den europæiske juletræsdyrkerforening CTGCE, hvor Danske Juletræer – som den måske stærkeste forening – har været med til at sætte dagsordenen for sortering, markedsudvikling og miljø.

Samarbejde over Atlanten og med enkeltlande i Europa, især med søsterorganisationer, rådgivningsinstitutioner og universiteter, udspringer i høj grad af konferencerne og samarbejdet omkring *International Christmas Tree Research & Extension Conference*. Siden disse konferencer begyndte i 1987, har vi løbende samarbejdet om rådgivning og forskning ved at udveksle nyheder og tidsskrifter.

Men interessen for og nødvendigheden af et internationalt samarbejde handler i høj grad også om globale miljøspørgsmål og produktionsetiske forhold. Generelt er bevidstheden om disse emner steget i de senere år, og via medierne kan holdninger ændres i løbet af kort tid med den 'rigtige' historie. Derfor gør vi meget ud af at være synlige i pressen, ofte i en internationalt koordineret indsats. ●

» Vi er medlem, fordi...



Som en større producent af nobilis til klip og juletræer, er der flere gode grunde til, at vi er medlem af Dansk Juletræer – og vi vil opfordre alle i branchen til at være med i foreningen.

- Det giver os aktuel og relevant information om dyrkning og afsætning.
- Vi får adgang til rådgivning på et fagligt højt niveau om både dyrkning og økonomien i vores produktion. Dette er afgørende for at træffe de rigtige beslutninger.
- Vi kan benytte foreningens net af ERFA-grupper, hvilket giver mulighed for at blive en del af mindre fora, hvor vi frit kan udveksle små og store erfaringer med dyrkning og afsætning af vores produktion.
- Det er den bedste måde, hvorpå vi kan sikre et fællesskab, til gavn for hver enkelt producent og for branchen som helhed.

Selvom det kan lyde som en floskel, så er det afgørende, at vi står sammen. Det gør vores branche stærkere og mere stabil. Noget jeg tror vi alle ønsker.

Godsejer Ditlev Berner, Holstenshuus

i

Vidste du, at...

ganske få frø giver mange, mange træer

Et kilo frø giver 3.000-5.000 småplanter, men kun cirka halvdelen ender med at blive til et juletræ. Frøet sås tæt ud i bede, hvor planterne står 2-3 år. Så kan de sælges som 3/0-planter, der har sået 3 år i frøbed og 0 år i prikled. Planterne kan også blive plantet om i prikled, hvor de så vokser i op til 2 år og bliver til f.eks. 2/2-planter. De har stået 2 år i frøbed og 2 år i prikled. En 2/2-plante er både højere og fyldigere end en 3/0-plante og vil derfor klare sig bedre på arealer med meget ukrudt.



Dragone AZ 2

Tågesprøjter for juletræer

Tågesprøjter fra én af Europa's førende fabrikker i specialsprøjter:

Trailersprøjter fra 3.200 l - 5.500 l

Liftsprøjter fra 400 l - 1.200 l

Rækkevidde: Op til 60 m vandret og op til 35 m lodret

Pumpe med stor ydelse og tryk

Fås med drejbar flextud eller ståltud m.m. galvaniseret ramme



NYHED fra SKMAS,
gødningsspreder til
juletræer, spredter til
en eller begge sider, fås
som 1100L 1900L 2700L
Kan leveres med kran.



Dragone Klippere
og Knusere ,et
stærkt produkt,
som bruges i
skoven og til
naturpleje,
Ring for
demo eller
tilbud.



Ventura
grenknusere
og rodfræsere,
arbejdsdybde
0 til 30 cm.

Ring for yderligere information tlf. 74 75 12 05

Skærbæk Maskinforretning

v/Bent Sørensen - Aabenraavej 37 - 6780 Skærbæk - Tlf. 74 75 12 05 - Fax 74 75 05 55

www.skmas.dk - info@skmas.dk

CVR-nr. 573 7905 - Bank: Sydbank - Reg. 7971 konto nr. 200919-0



i Du vidste nok, at...

juletræer og klippegrønt fylder en del i landskabet

Det samlede areal med pyntegrønt er cirka 33.000 hektar. Juletræer af nordmannsgran fylder 23.000 hektar, mens 10.000 hektar er nobilis, der mest bruges til klippegrønt. Omkring 80 % af juletræerne dyrkes på tidligere landbrugsjord, og resten kommer fra skovene. For klippegrønt er det stort set modsat: 90 % kommer fra skovene.

Men vidste du også, at...

5.000 medarbejdere er i gang hver dag i sæsonen

Pyntegrøntbranchen beskæftiger skønsmæssigt 5.000 årsværk, hvoraf de 1.000 arbejder med salg i hele Europa. Produktionen af juletræer og klippegrønt beskæftiger cirka 2.000 årsværk eksklusiv funktionærer på de forskellige distrikter. I høstsæsonen fra 15. november til 5. december arbejder 5.000 mennesker hver dag med juletræer og klippegrønt – også i weekenderne.



DET NYESTE OG BEDSTE

Syngenta brænder for at samarbejde med dig og branchen om at udvikle det nyeste inden forskning og innovation!

For mere information om os eller vores produkter er du velkommen at kontakte vår Business Manager Lars Tveter

lars.tveter@syngenta.com

syngenta®

 Axiendo®

 Bonzi®

 Hicure®

 Mainspring®

 Pediment®

TM

Synlighed i pressen

Dyrkning og salg af danske juletræer har et godt og solidt 'brand', som i høj grad kendetegnes af værdierne dansk, autenticitet, miljøvenlighed og natur. Juletræer betragtes ikke som et konsumprodukt, men mere som et livsstilsprodukt. For mange er juletræer et naturprodukt fra skoven snarere end et kommercielt landbrugsprodukt. Selv om juletræsmoden varierer, forbinder de fleste juletræer med tradition, genkendelighed, hygge og familie.

Opdateret beredskab
 Danske Juletræer bidrager til at udbygge og vedligeholde dette stærke brand gennem positive historier i medierne, især op til jul. Foreningen leverer også ofte baggrundsmateriale til journalister, f.eks. om størrelsen på eksporten. Desværre kan juletræsbranchen også

komme i modvind i pressen. Så forsøger foreningen at imødegå kritikken med faglige og saglige argumenter ved hjælp af vores fuldt opdaterede presseberedskab. Vi hjælper også medlemmer, der skal i medierne, med de nødvendige nøgletal og baggrundsviden for aktuelle historier. ●



FORT®

sirio 4x4



**SØNDERUP
 MASKINHANDEL A/S**

Tlf: 98 65 32 55 • www.sønderupmaskinhandel.dk

» Vi er medlem, fordi...

Danske Juletræer er det naturlige samlingspunkt for branchen i mange henseender, hvorfor vi anbefaler så mange som muligt at være medlem af foreningen.

Vi har stort udbytte af det faglige indhold, de uddannelsesaktiviteter og arrangementer, og ikke mindst den forskning, som foreningen står for og leverer.

Den løbende formidling og opdatering, vi modtager gennem Korte Meddelelser og Nåledrys, er af stor værdi for vores medarbejdere og for Henningsen Production som helhed.

Det er især værdifuldt for os, at det er nemt at komme i kontakt med foreningens medarbejdere, hvor vi altid modtager kompetent og faglig god sparring.

En velfungerende og stærk brancheorganisation har aldrig været mere relevant end den er i dag: Omverdenen stiller større og større krav til os som producenter. Skærpede krav fra myndigheder, kunder og forbrugere kræver, at vi udvikler branchen i en retning, hvor vi også i fremtiden kan fastholde forspringet indenfor en bæredygtig og veldokumenteret produktion af juletræer i Danmark.

Nøgleord som: vidensformidling, forskning, myndighedskontakt, faglige arrangementer, ERFA-samarbejder, sociale aspekter – og meget mere – beskriver hvordan Danske Juletræer giver fuld valuta for den pris vi betaler for vores medlemskab.

Med din indmeldelse i Danske Juletræer støtter du, og får du indflydelse på, en branche der er unik med sit produkt i det europæiske marked.



(medlem siden 1986)

GØDNING TIL JULETRÆER

Organisk gødning baseret på recirkulerede genanvendte animalske råvarer

Find vores gødningssortiment på Øgro.dk

Læs mere på www.Øgro.dk eller kontakt os på:

Tlf.: 5156 4709 eller e-mail: ogro@daka.dk



Bayer

Vi hjælper dig med at beskytte din juletræsproduktion

Bayer har mange års erfaring i udvikling af løsninger, der tager hånd om din juletræsproduktion. Som en af verdens største producenter inden for plantebeskyttelse står vi klar med effektive og langtidsvirkende produkter, som er særligt udviklet til at beskytte dine juletræer mod ukrudt og skadedyr. Læs mere på vores hjemmeside: www.environmentalscience.bayer.dk

Kontakt: Jacob Kronbo Andersen –
jacob.kronboandersen@bayer.com – Tlf. 20 94 77 93

PLANTEBESKYTTELSESMIDLER SKAL ANVENDES PÅ FORSVARLIG MÅDE. LÆS ALTID ETIKETTEN OG OPLYSNINGER OM PRODUKTET GRUNDIGT FØR ANVENDELSE. VÆR OPMÆRKSOM PÅ DE ADVARSELSSÆTNINGER OG ADVARSELSSYMBOLER, DER FREMGÅR AF ETIKETTEN.



Den eneste brancheforening

Danske Juletræer er opbygget på traditionel vis med generalforsamlingen som øverste myndighed. Her vælger deltagerne en bestyrelse, der leder foreningen frem til næste års generalforsamling – i samarbejde med sekretariatet.

Foreningen blev stiftet i 1984 som Pyn-tegrøntsektionen. I 2012 ændrede vi navn til Danske Juletræer, men er stadig Danmarks eneste brancheforening i alle forhold, der handler om produktion, økonomi og afsætning af juletræer og klippegrønt. Vi er uafhængige, da vi ikke sælger juletræer eller klippegrønt.

Behovet for en forening opstod, da en nicheproduktion voksede til at være en væsentlig del af skovbrugets indtjening. Det fortsatte vokseværk betød, at juletræer nu især produceres på tidligere landbrugsjord. I starten hed foreningen i daglig tale 'Pyn-tegrøntsektionen'. Formålet var

at fremme produktion, markedsføring og afsætning af klippegrønt og juletræer.

Det formål gælder stadig, men Danske Juletræer har nu en noget mere omfattende rolle på en række områder og tilbyder faglig vejledning og tiltag, som medlemmerne ikke vil kunne få andre steder.

Udviklingen i både samfundet og branchen har øget behovet for en stærk og selvstændig organisation, der kan varetage medlemmernes interesser. Vi arbejder efter mottoet 'sammenhold gør stærk'. Derfor vil vi gerne have dig som medlem også. ●



VIL DU
GENERERE DEN
STØRSTE VÆRDI I DINE
JULETRÆER, SKAL DU
SIKRE AT PLANTERNE
ER AF FRØ FRA
LEVINSEN A/S

LEVINSEN
treeseed.com

Proveniensvalget og genetikken er vigtige, men herkomstssikkerheden er altafgørende – der kan du regne med frø fra LevinSEN.

Vi har mere end 40 ha danske klonfrøplantager med dokumenteret forbedret genetik, og licenser til høst i Ambrolauri/ Tlugi og Borjomi i Georgien samt i Apsheronsk, Rusland.

Danske Juletræer

– træer & grønt

Alle kan blive medlem af Danske Juletræer. Kontingentet består af to dele (2022):

- ▶ Et basiskontingent på 1.805 kr./år
- ▶ Et arealkontingent på 181 kr./ha/år

For alle arter, herunder produktion i potter, som dyrkes med henblik på juletræer og/eller klippegrønt. Både danske og udenlandske arealer regnes med.

Når summen af basiskontingent og arealkontingent rammer 16.000 kr. (78 ha), holdes kontingent konstant på dette trin op til et produktionsareal på 150 ha, hvorefter der betales maksimumskontingent for ordinære medlemmer på 20.000 kr. uanset areal over 150 ha.

Virksomhedsmedlemmer betaler efter areal, dog minimum 5.325 kr.

Til virksomhedsmedlemmer henregnes virksomheder, hvis primære virke IKKE er at dyrke juletræer og/eller klippegrønt (f.eks. forhandlere, planteskoler, leverandører til branchen, rådgivere og grossister).

Du kan læse mere om aktuelle priser og hente indmeldelsesblanket på www.christmastree.dk > Medlemsservice > Bliv medlem – eller via QR-koden her på siden.

Du er altid velkommen til at kontakte foreningen, hvis du har spørgsmål.

Danske Juletræer – træer & grønt
Blokken 15
3460 Birkerød
Telefon 4535 2412
info@christmastree.dk
www.christmastree.dk

